

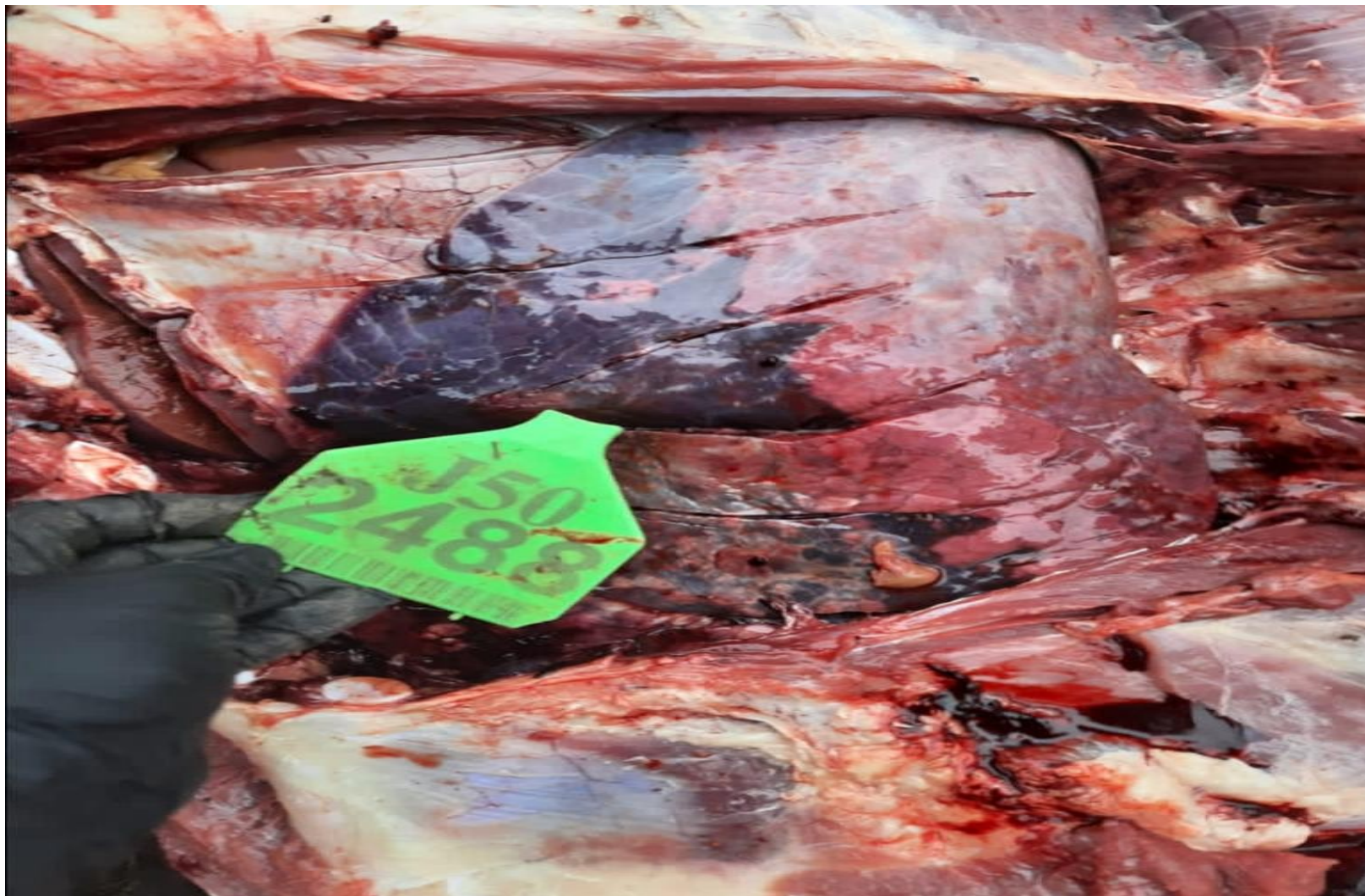
**ГБУ НСО «Областной центр ветеринарно-санитарного
обеспечения»**



**Патологоанатомическая экспертиза факторных
болезней дойных коров, ключевой элемент
менеджмента в молочном скотоводстве**

Шмидт Юрий Давыдович
НОВОСИБИРСК – 2023

Некротический пневмонит



Миокардит. Сосудистый коллапс (1)



Гипертрофия миокарда



Белково-жировой гепатоз



Катаральный руминит – атрофический катар сетки



Атрофический катар книжки (1)



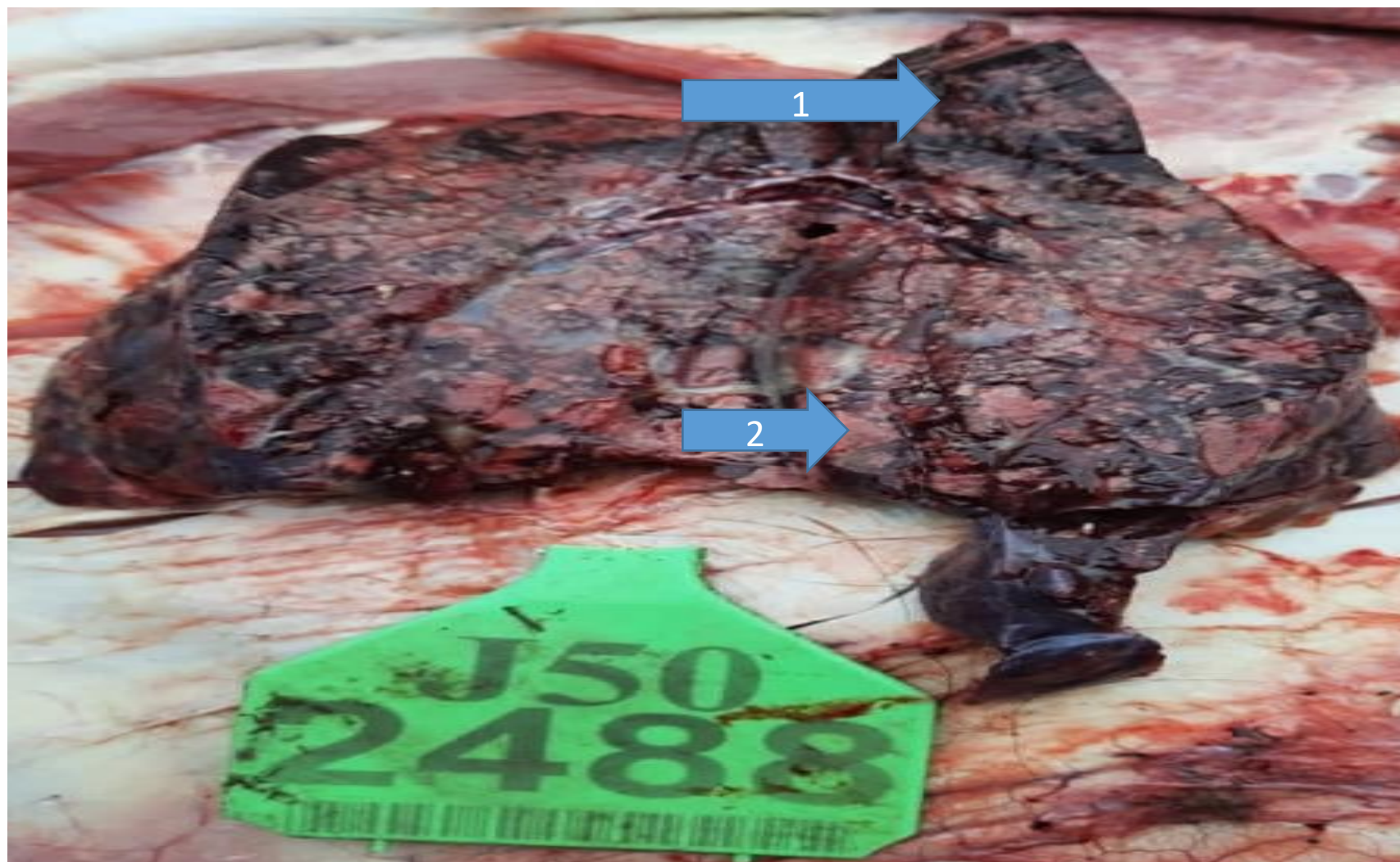
Катарально-геморрагическое воспаление сычуга (1)



Метеоризм кишечника



Геморрагический инфаркт (1) – гангрена лёгкого (2)



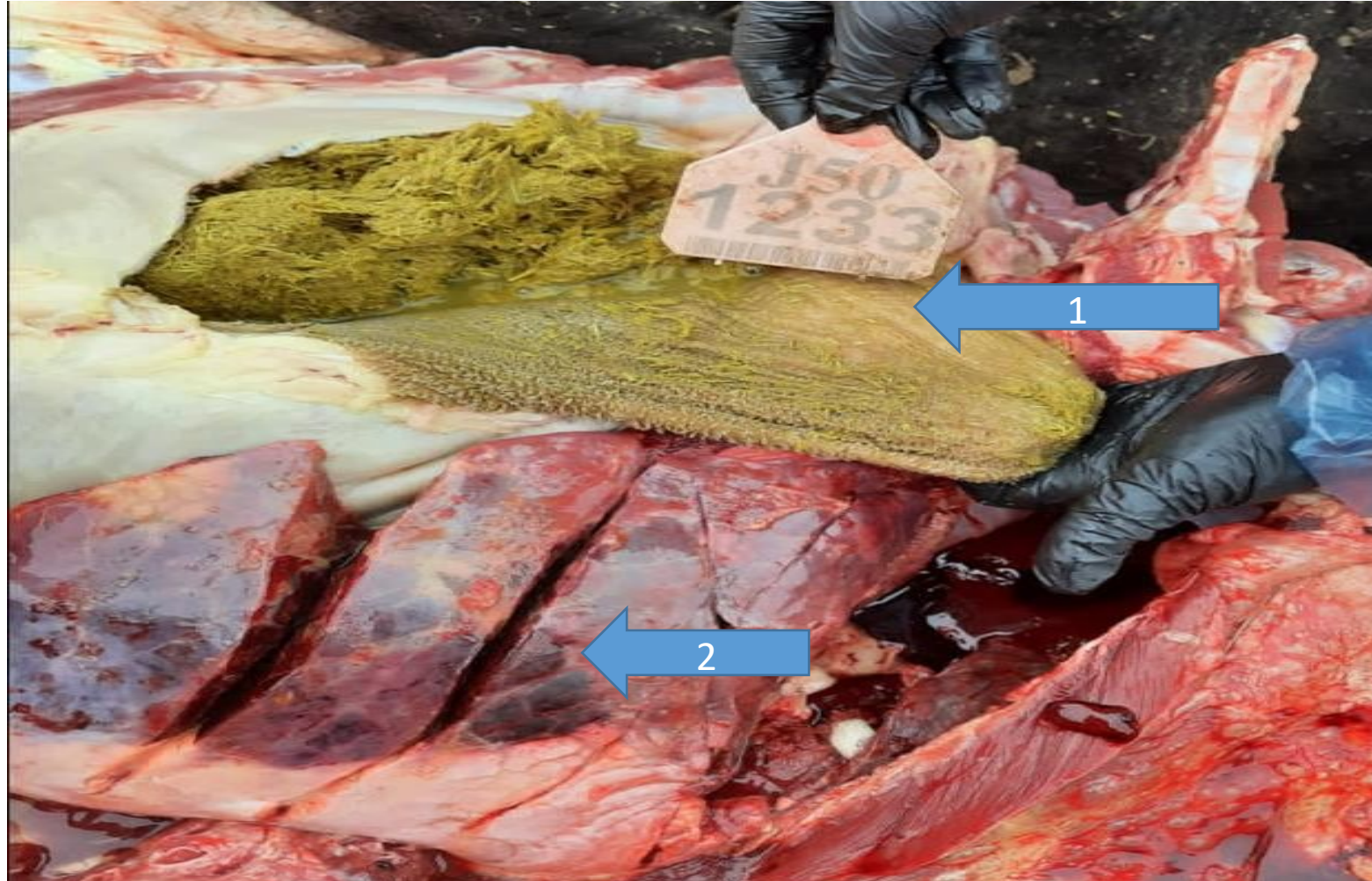
Патологоанатомический диагноз

1. Некротический гангренозный пневмонит
2. Острая сердечная недостаточность, паралич сердца на фоне гипертрофии и острого расширения
3. Геморрагическое воспаление сычуга
4. Белково-жировой гепатоз
5. Метеоризм кишечника

Геморрагический абомазит Воспаление сычуга



Катаральный руминит (1), лобулярная (2) геморрагическая пневмония



Геморрагическая лобулярная пневмония



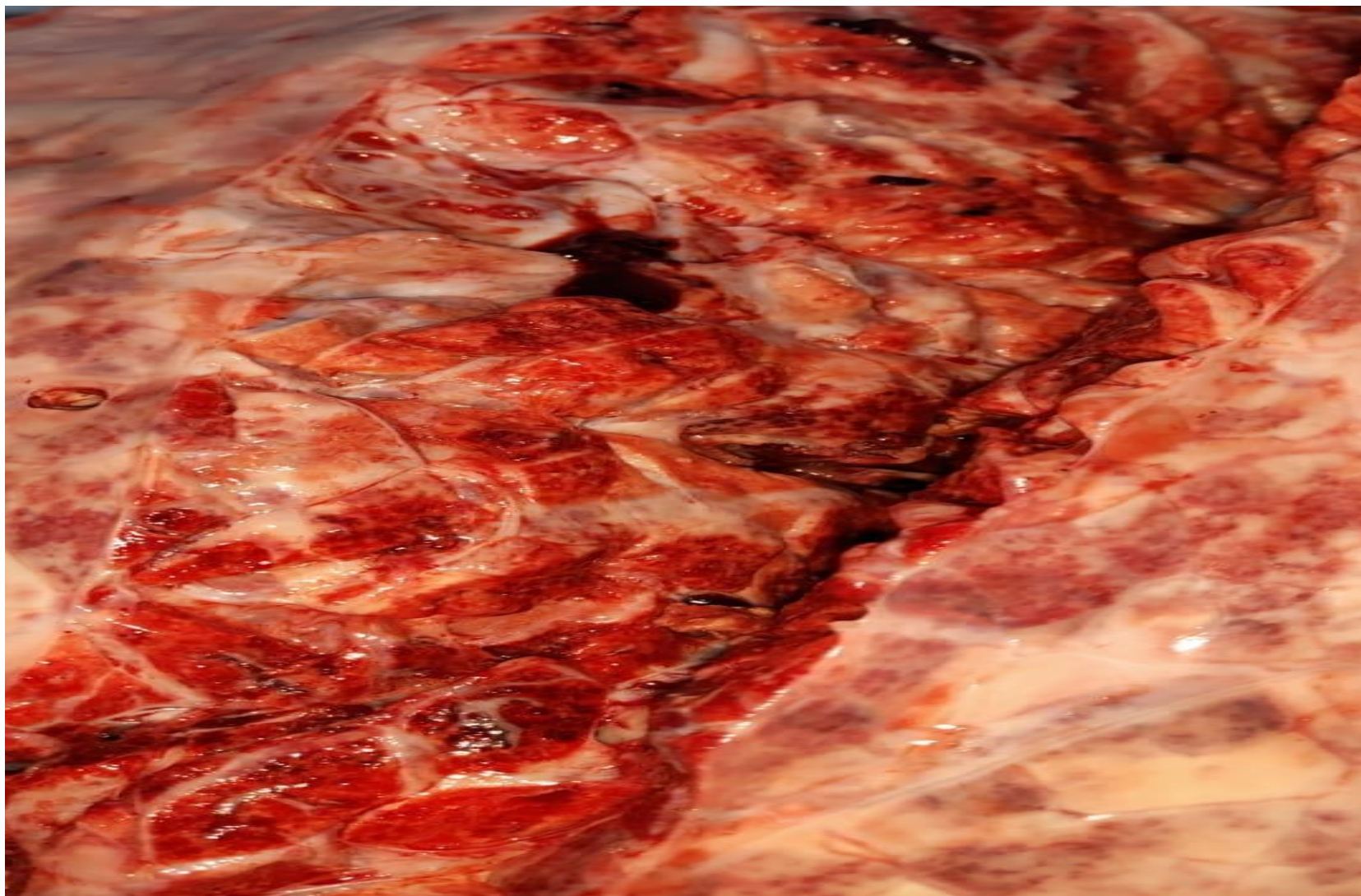
Патологоанатомический диагноз

1. Геморрагический пневмонит
2. Геморрагический абомазит
3. Острая сердечная недостаточность

Лобулярная геморрагическая пневмония



Геморрагическое воспаление и отёк лёгкого



Лобулярная геморрагическая пневмония



Гипертрофия миокарда



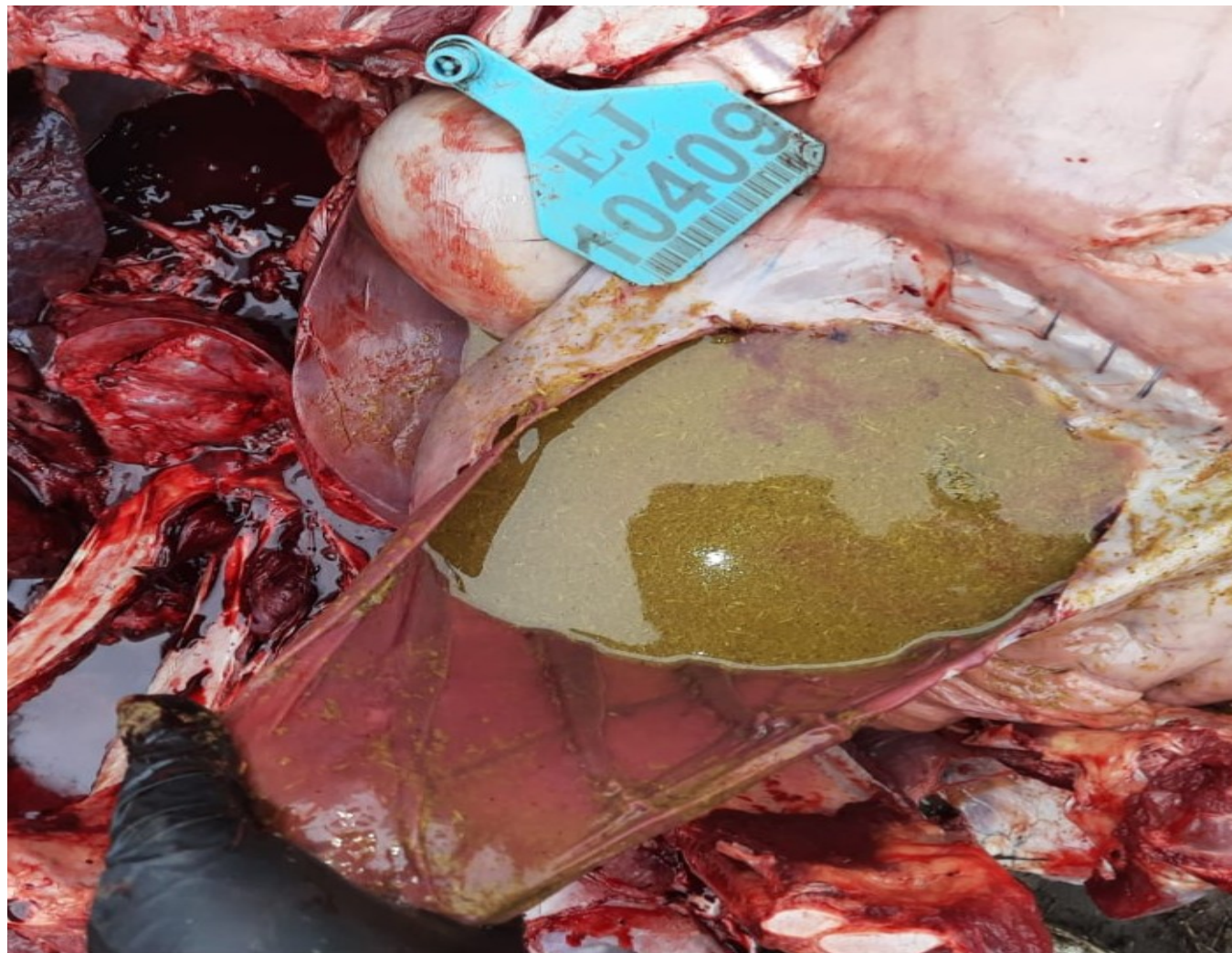
Гипертрофия миокарда. Синдром шоковое сердце



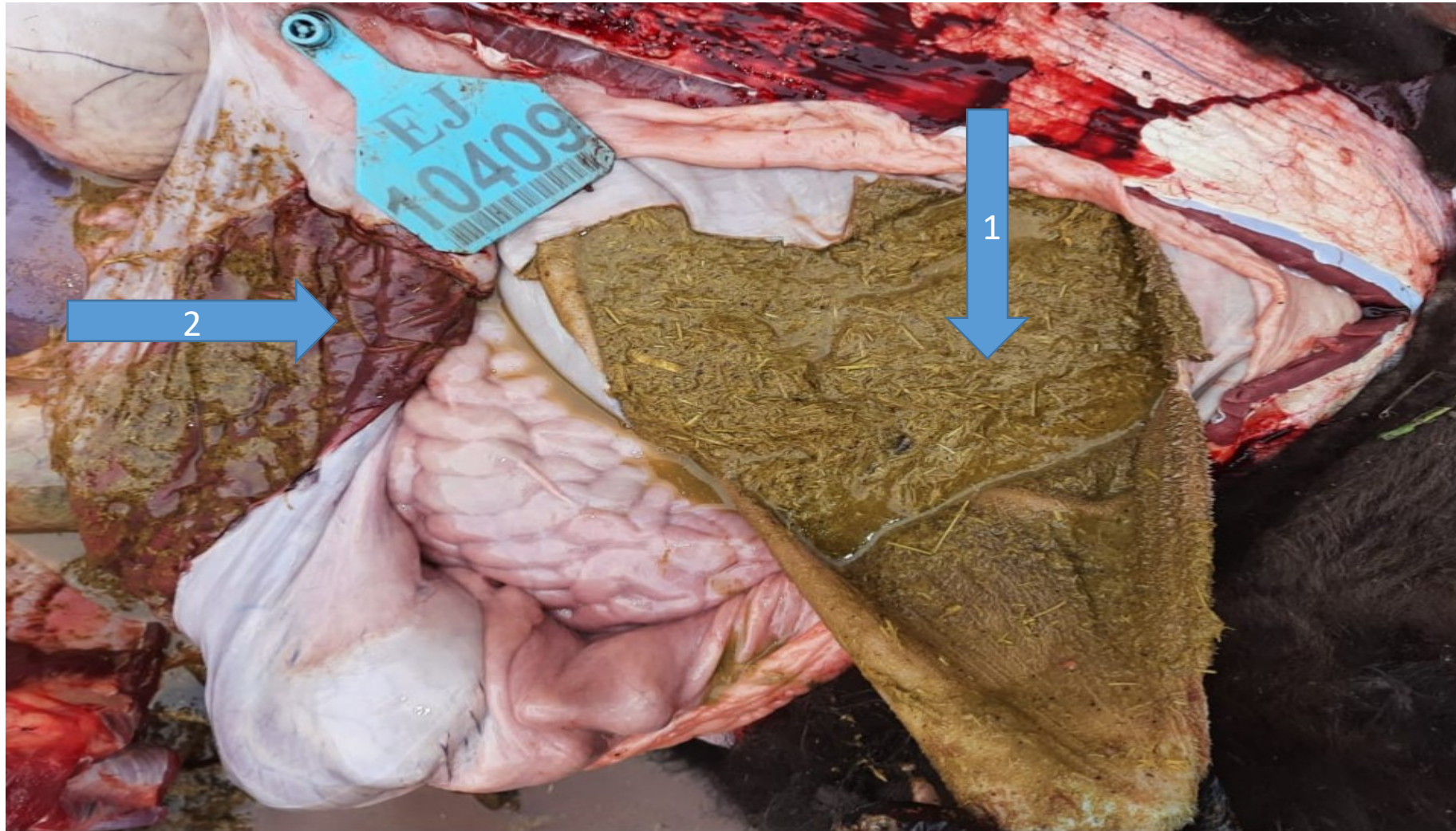
Внешний вид преджелудков



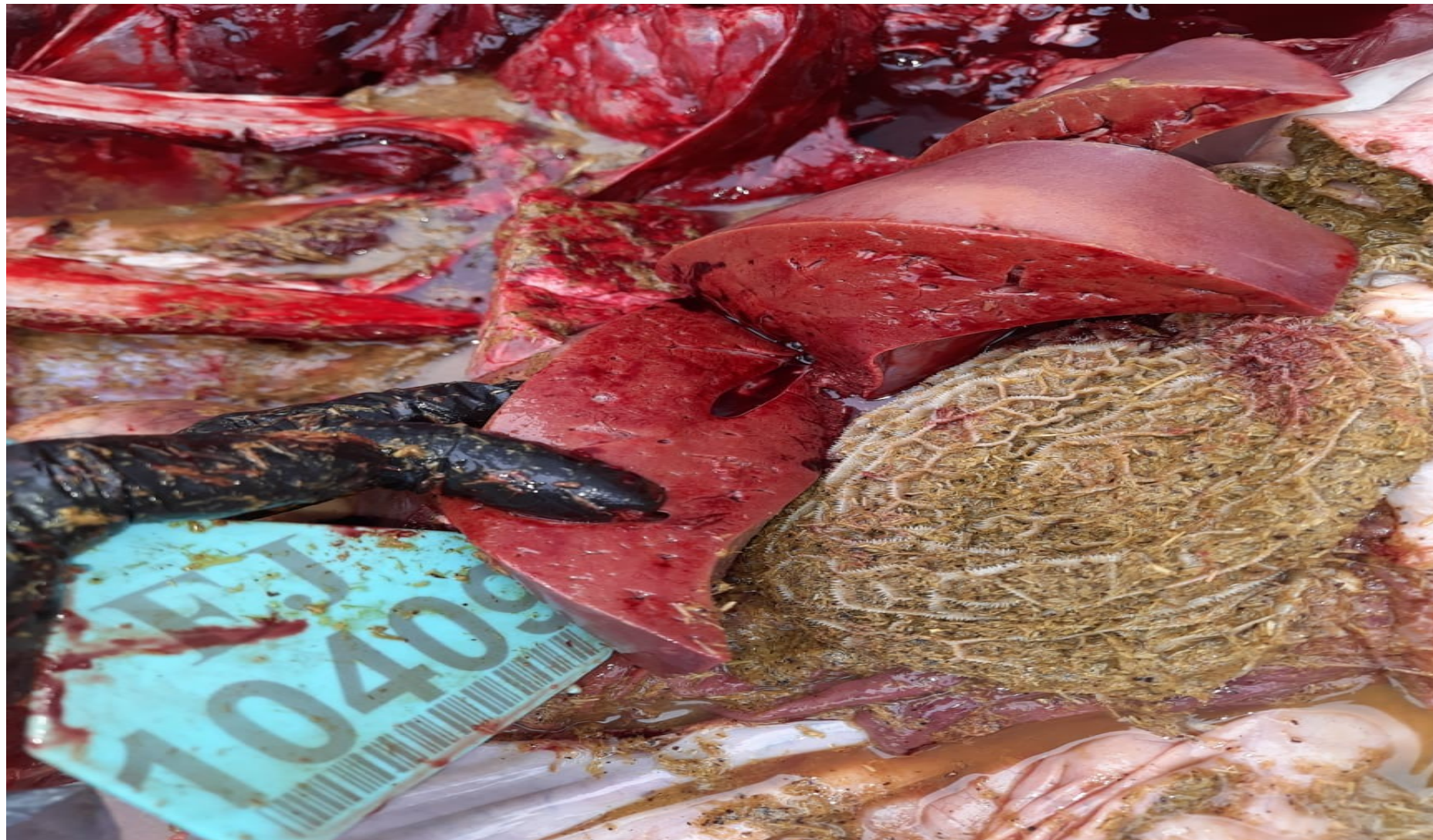
Геморрагическое воспаление сычуга



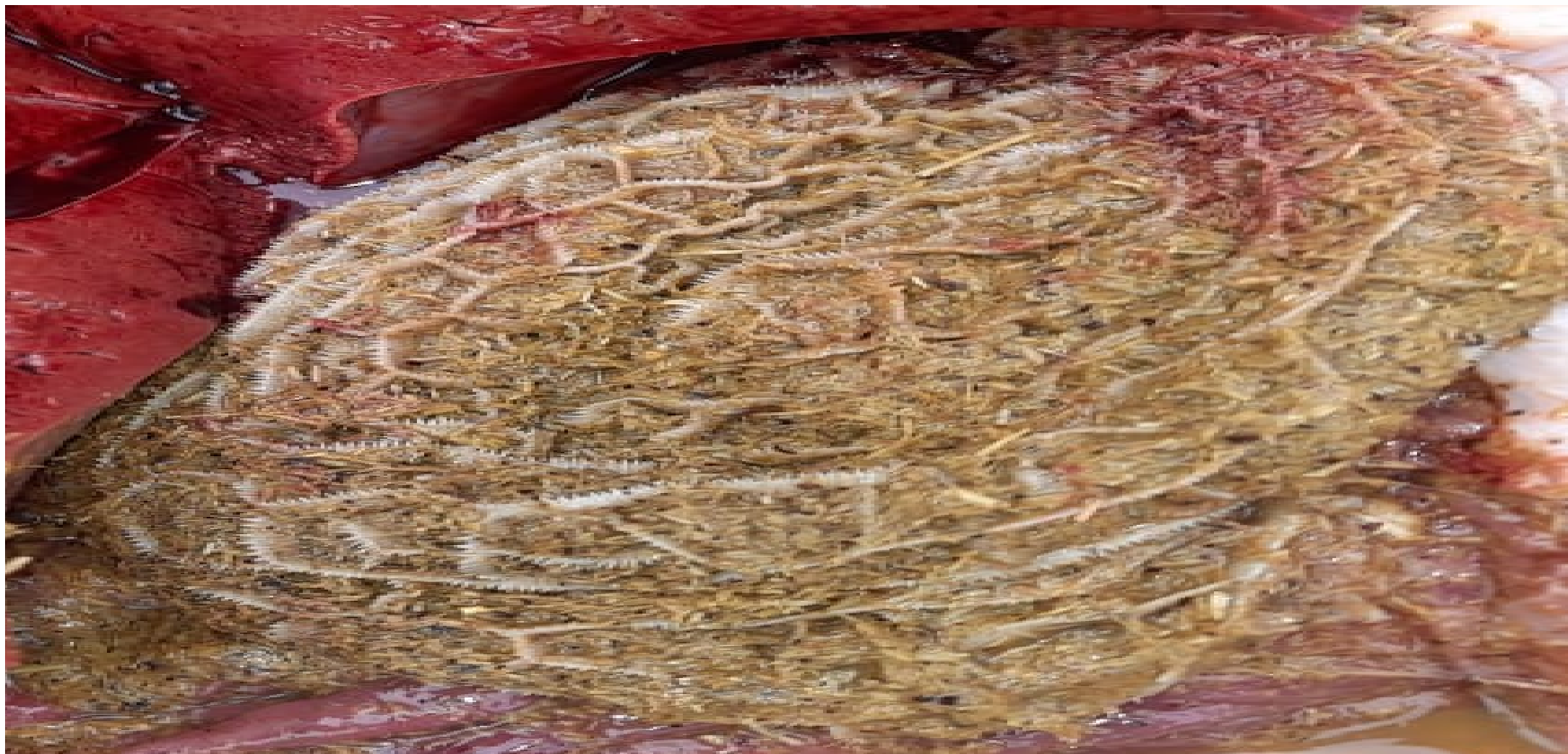
Рубцовое содержимое (1),
геморрагический абомазит (2).



Белково-жировой гепатоз



Гиперкератоз слизистой оболочки сетки



Атрофическая энтеропатия



Метеоризм сетки



Патологоанатомический диагноз.

1. Лобулярная геморрагическая пневмония
2. Паралич сердца
3. Геморрагический абомазит
4. Белково-жировой гепатоз
5. Роговая дистрофия (гиперкератоз) слизистой оболочки преджелудков
6. Паралитическая атония кишечника.

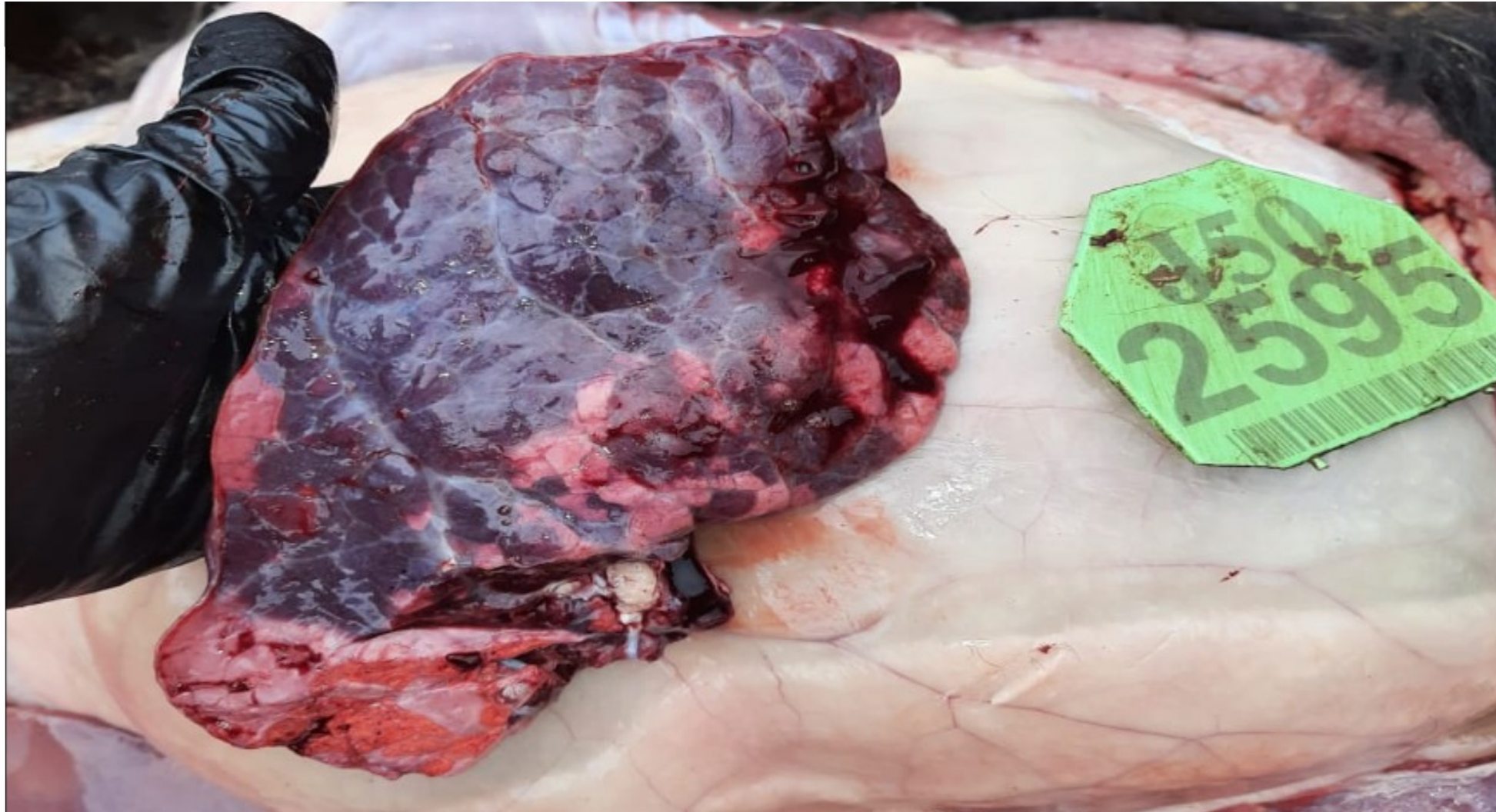
Геморрагическая пневмония. Очаги петрификации (1), в зонах некроза



Шокое лёгкое



Застойный инфаркт лёгкого Верхушечная доля лёгкого



Гипертрофия миокарда Сосудистый коллапс коронарной сети



Гипертрофия миокарда



Белково-жировой гепатоз Острая печёночная недостаточность (ОПН)



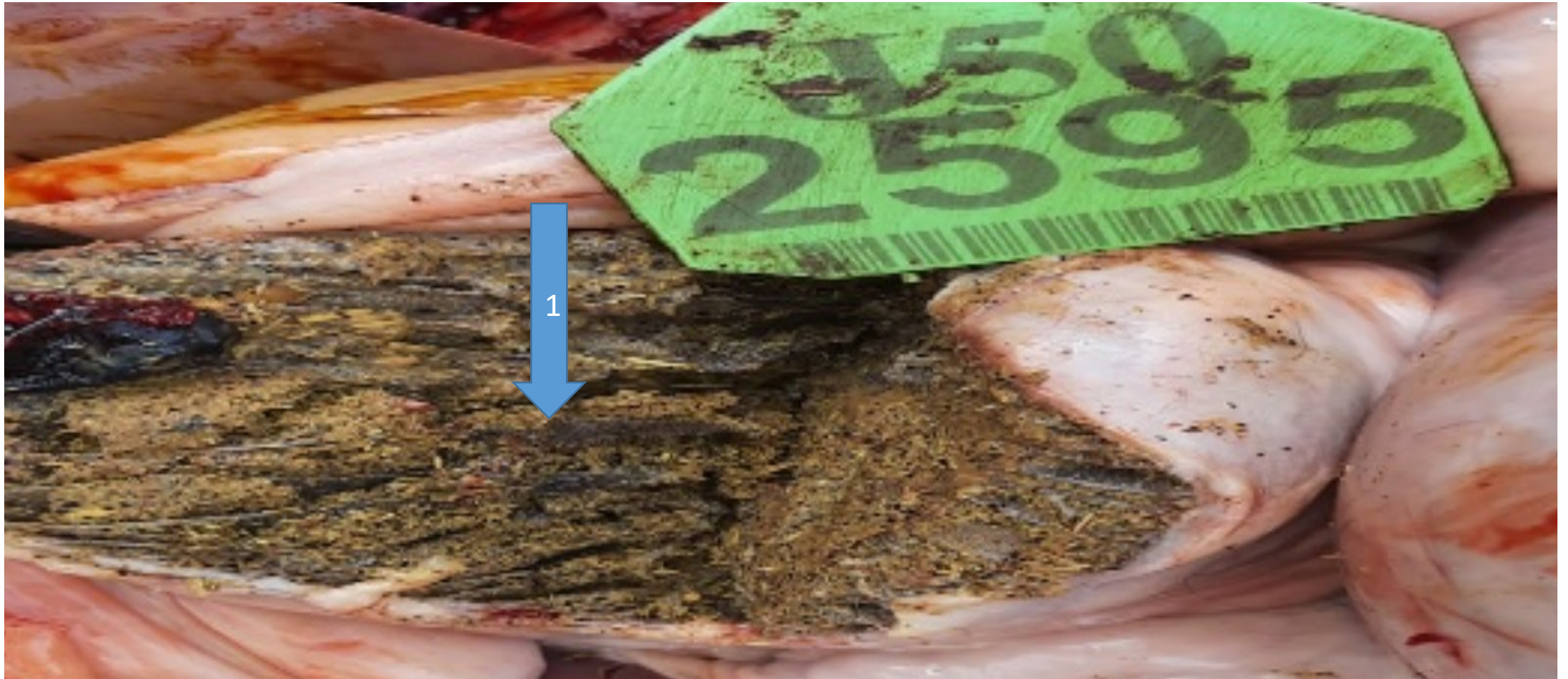
Почка – внешний вид



Белково-жировой нефроз



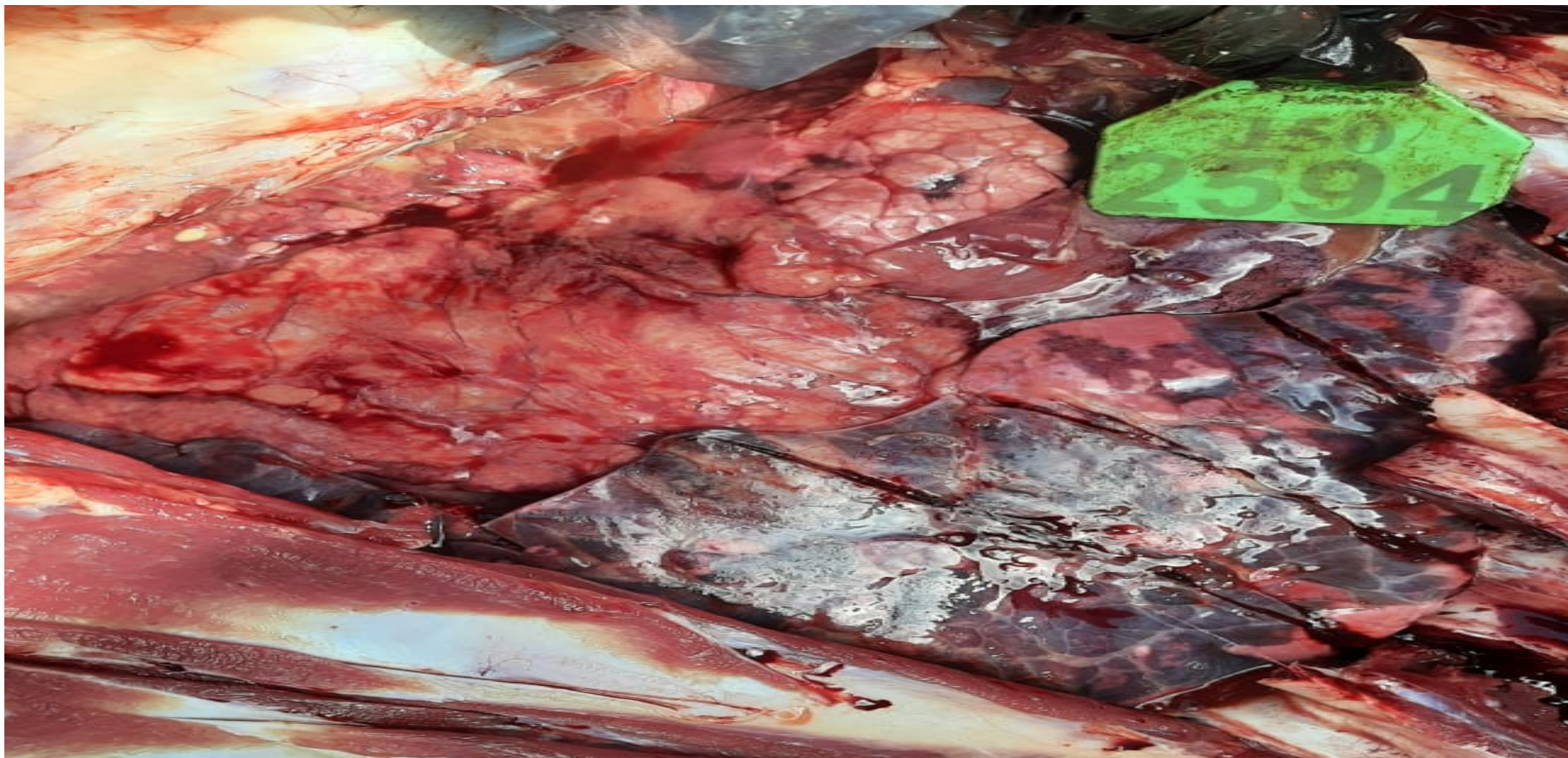
Коагуляционный некроз (1) слизистой оболочки книжки



Патологоанатомический диагноз

1. Геморрагическая пневмония
2. Паралич сердца
3. Белково-жировой гепатоз
4. Белково-жировой нефроз
5. Некротические поражения слизистой оболочки преджелудков

Геморрагический инфаркт, гангрена лёгкого



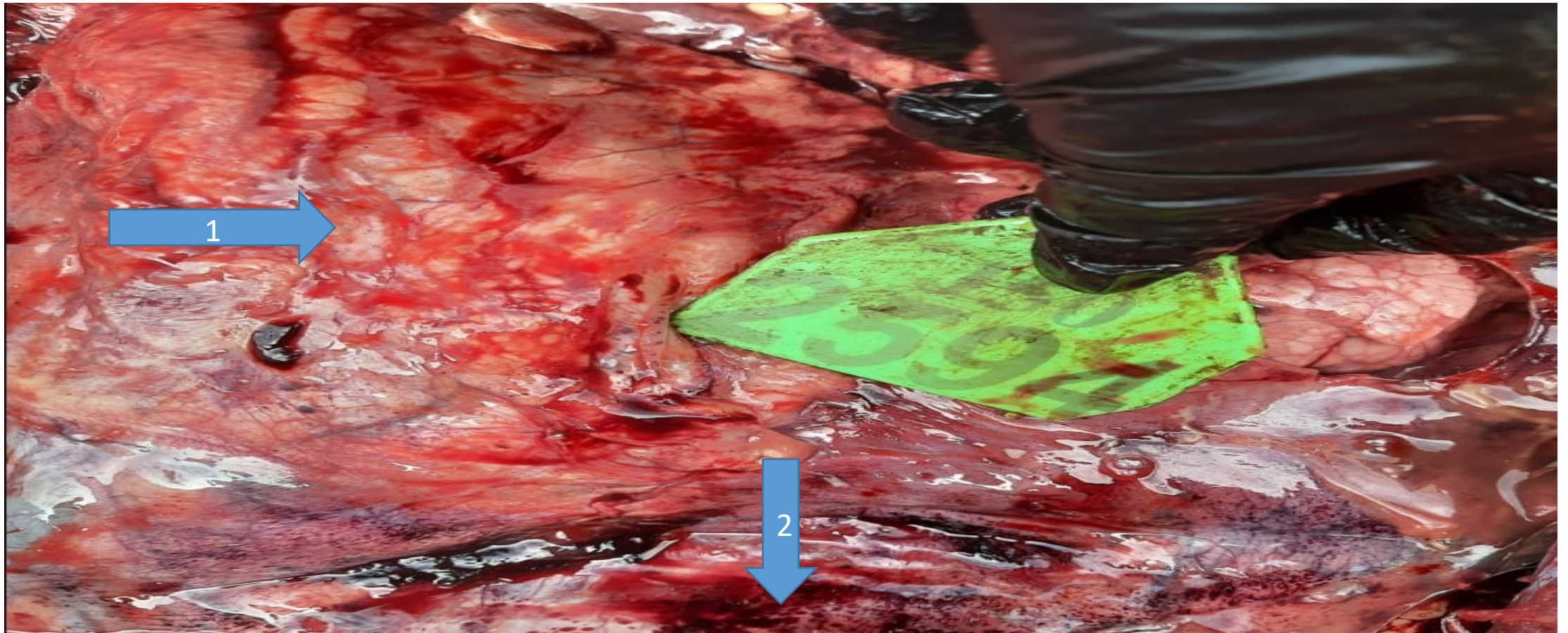
Геморрагический инфаркт лёгкого



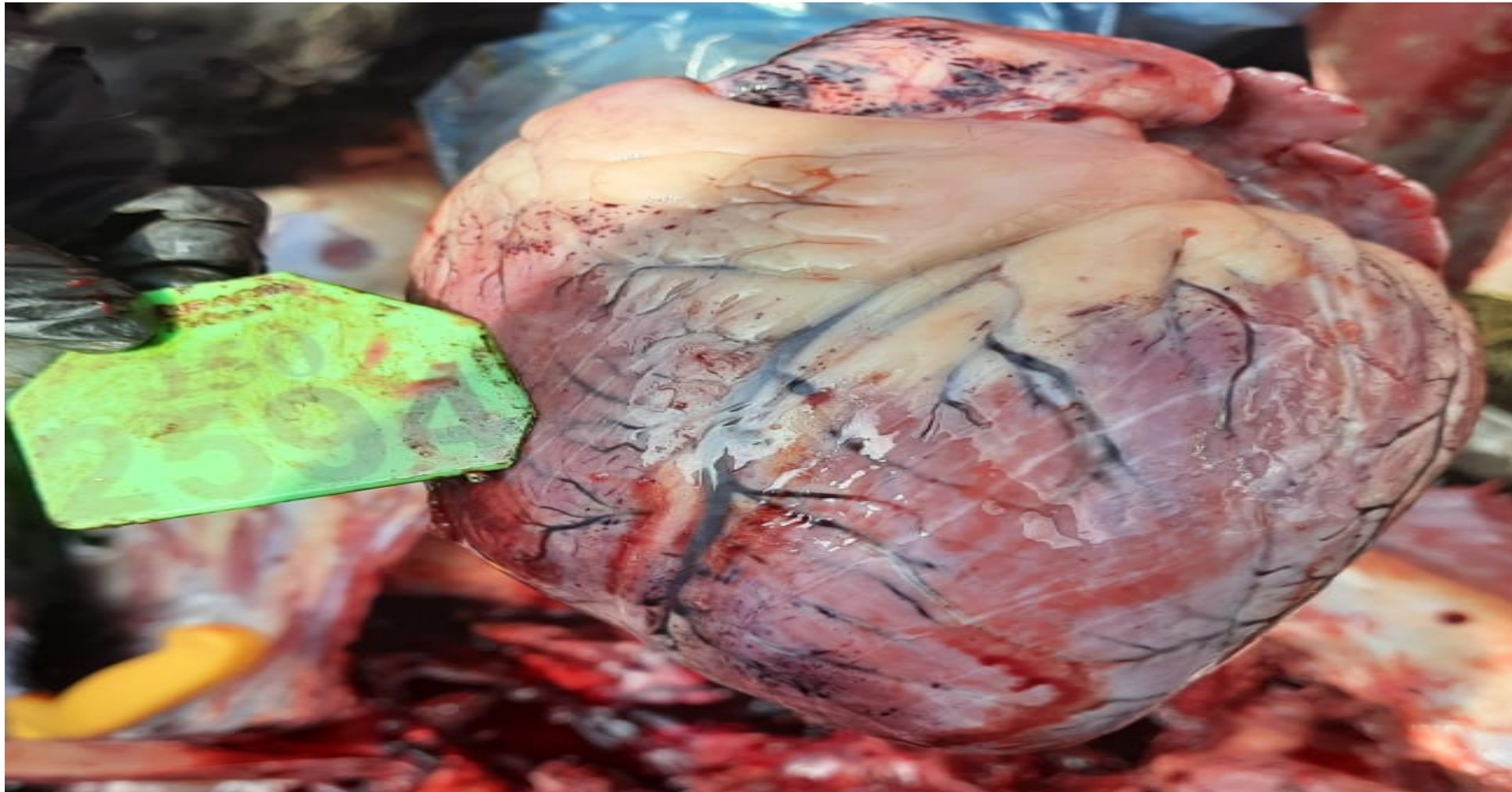
Геморрагический пневмонит



Шоковое лёгкое – эмфизема (1), гемосидероз в очагах инфаркта (2)



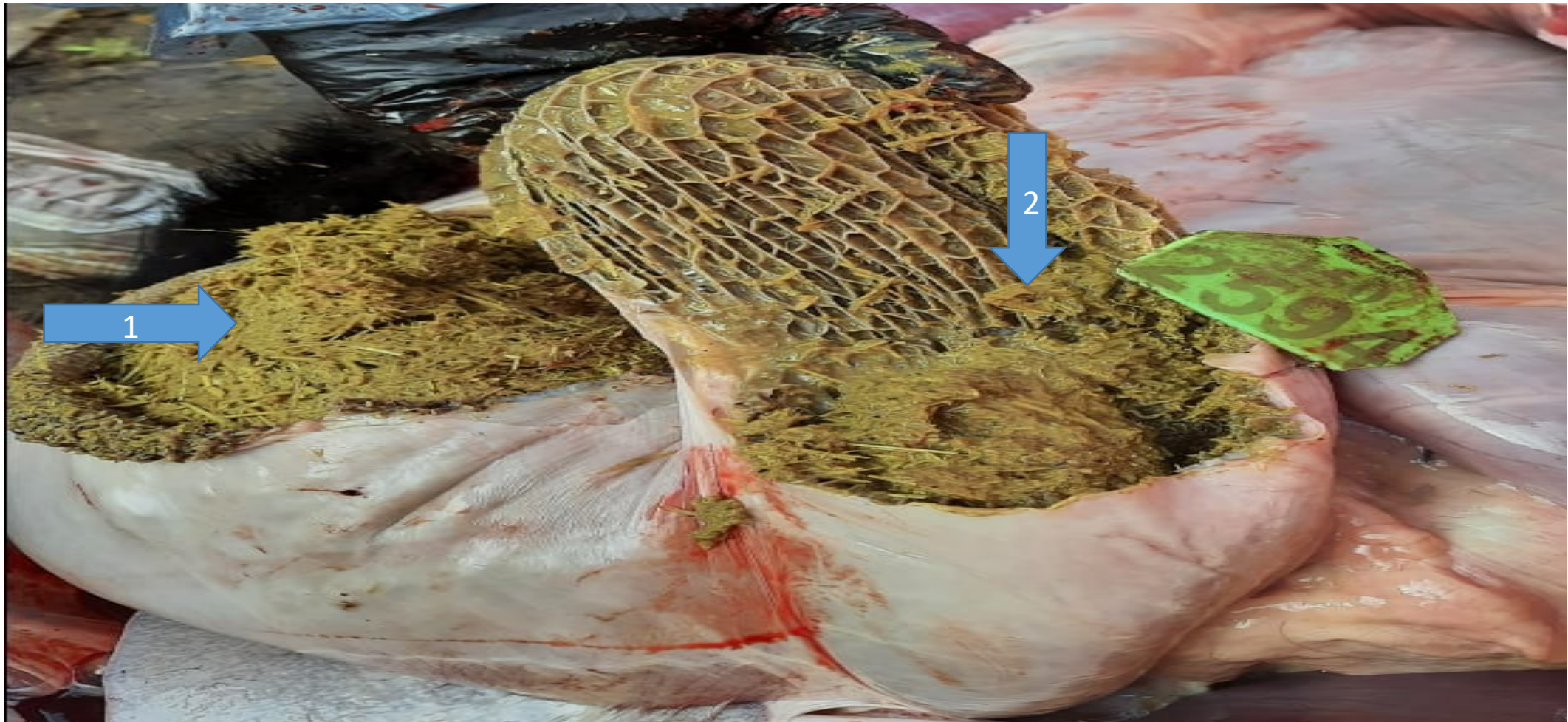
Гипертрофия миокарда, острое расширение сердца



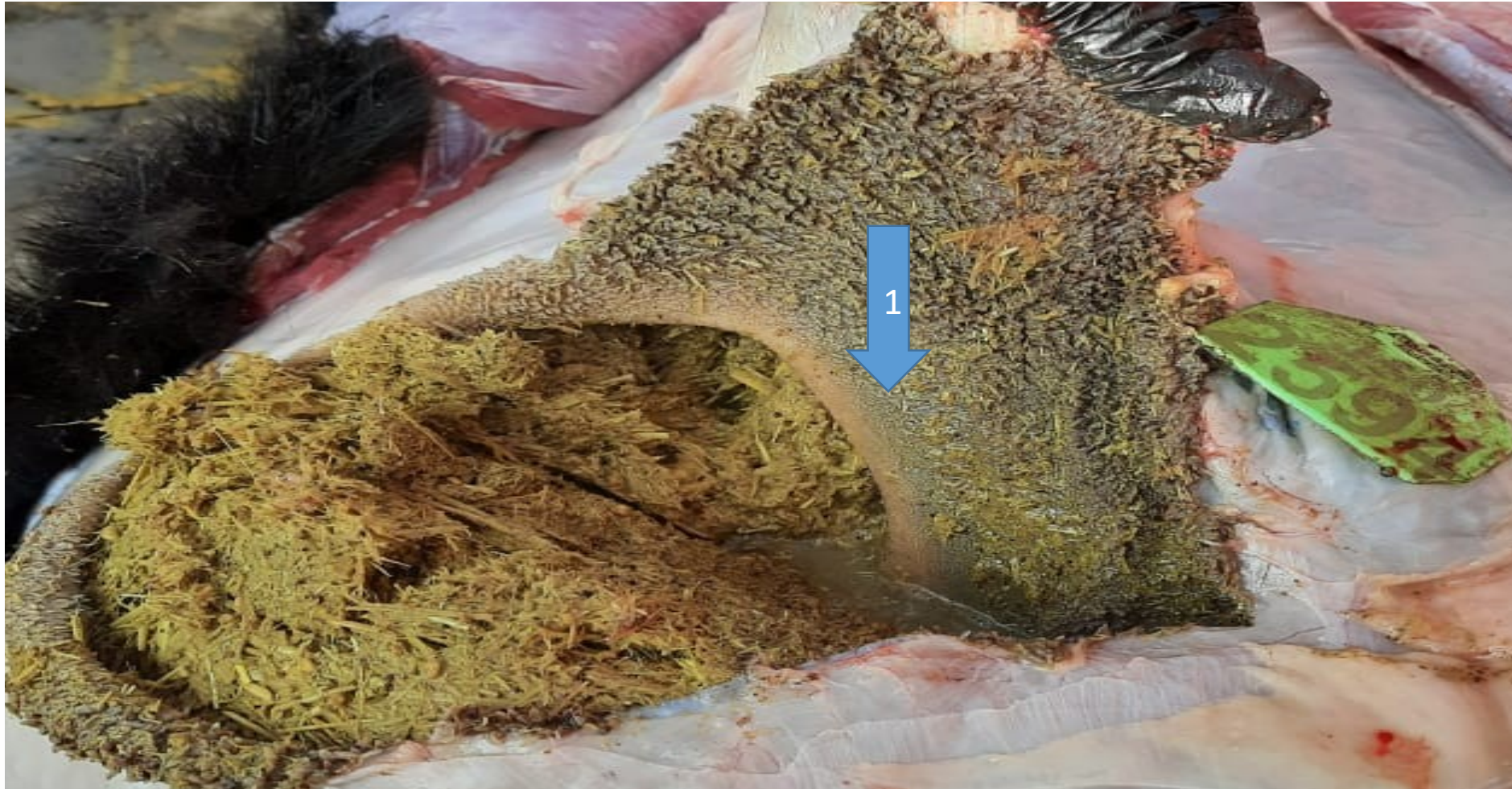
Гипертрофия миокарда, паралич сердца



Содержимое рубца (1) и сетки (2)



Атрофия слизистой оболочки рубца



Геморрагическое воспаление сычуга



Клиническое проявление вирусной диареи





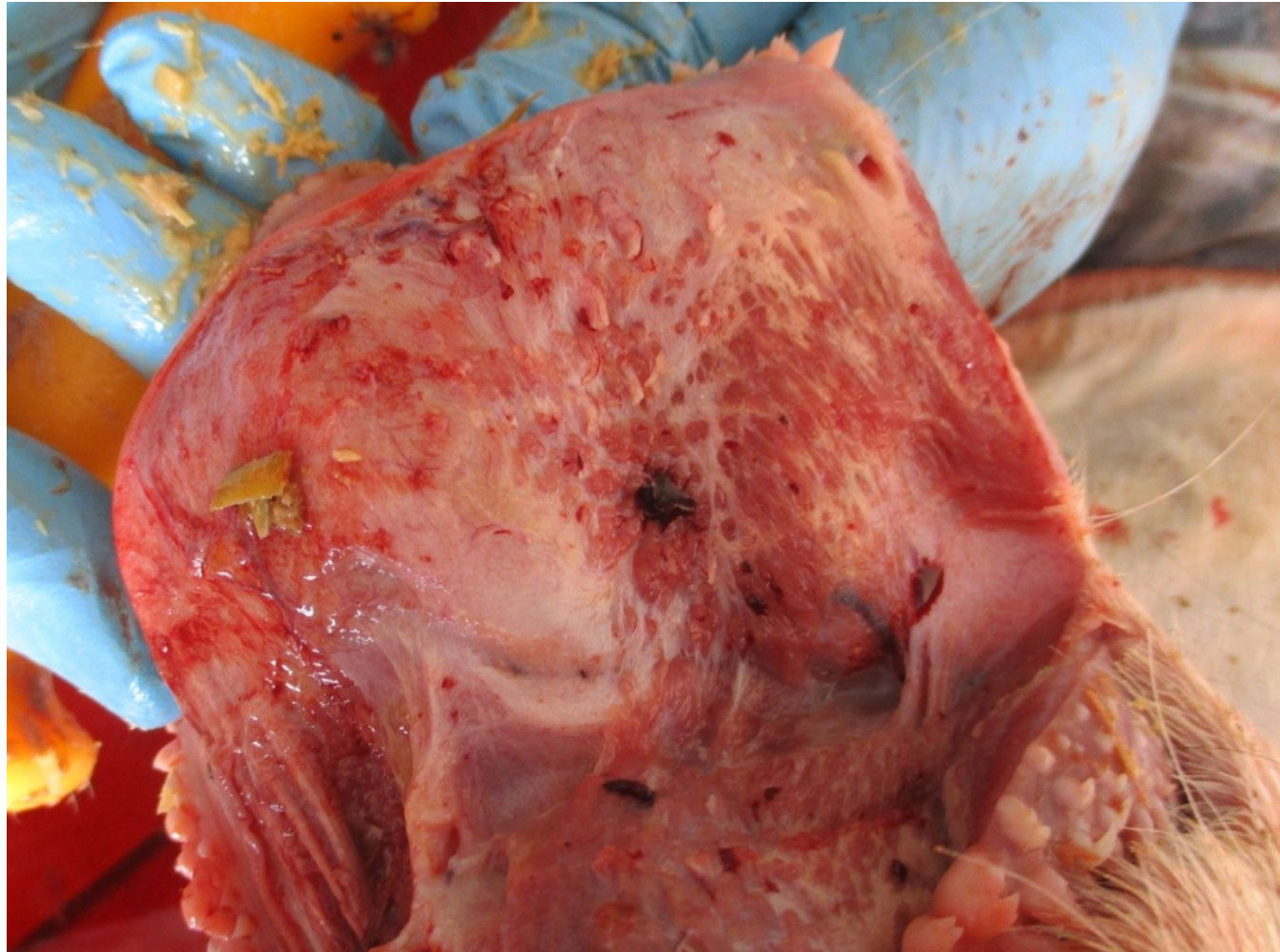
Стоматит и пародонтит у телят (1) – признак вирусной диареи КРС



Телята, стоматит – морфологический признак инфицированности вирусной диареей



Язвенный стоматит – признак вирусной диареи



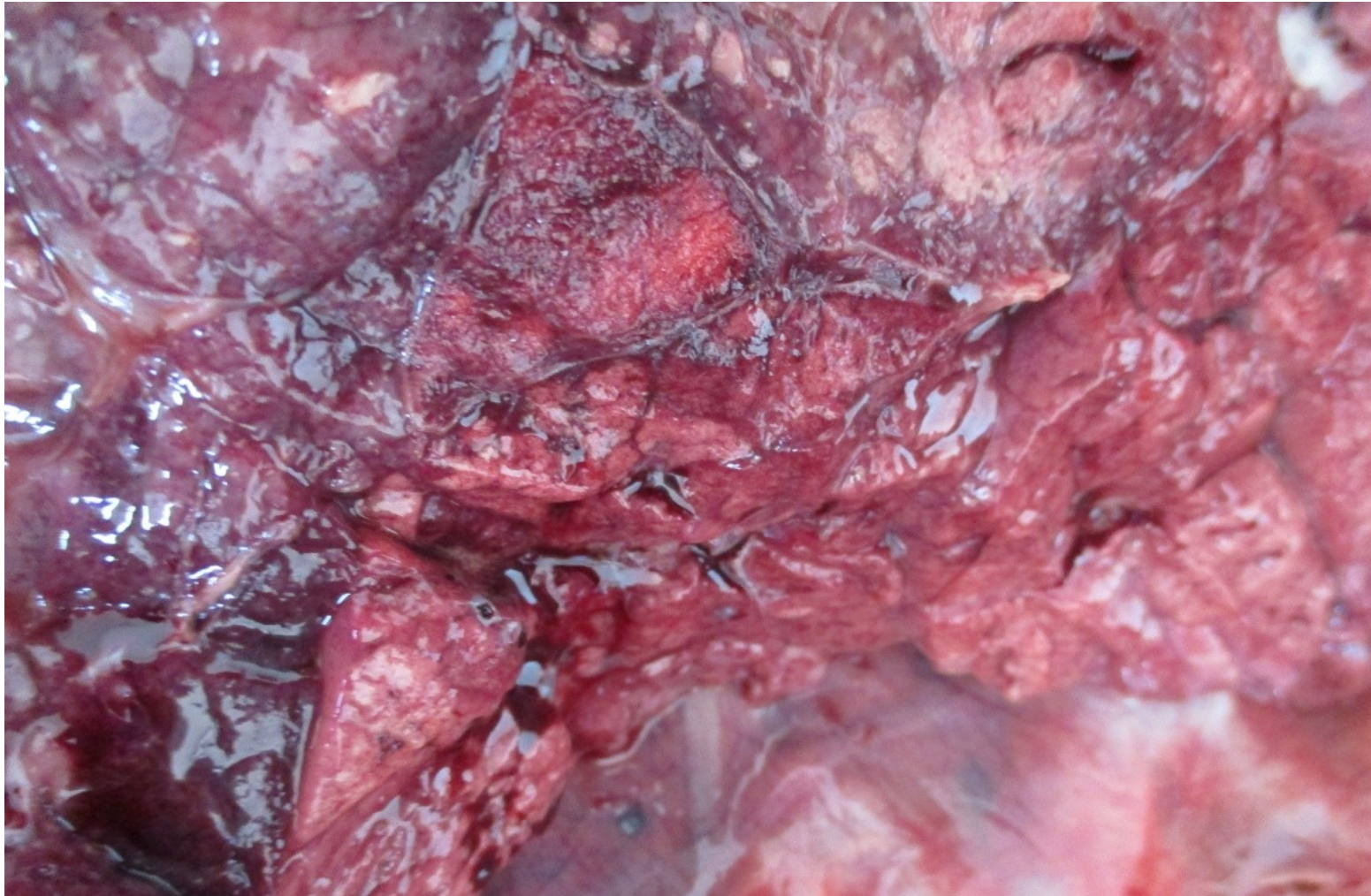
Гнойно-некротическая микоплазмозная пневмония



Гнойно-некротическая микоплазмозная пневмония



Гнойно-некротическая микоплазмозная пневмония

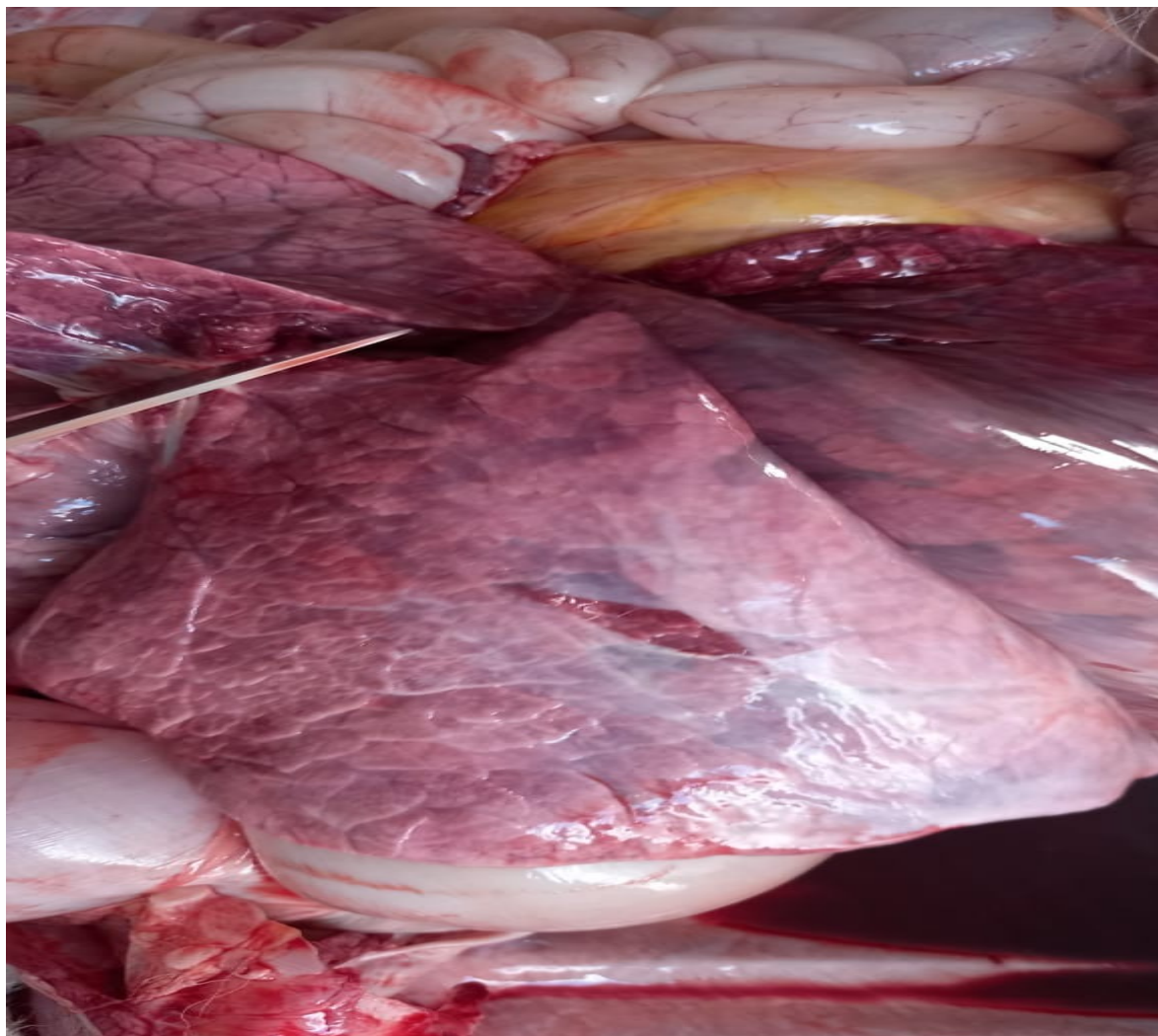




Пример легочного кровотечения
при терминальной форме
поражения печени

Пример – участок жирового гепатоза





Фибринозно – геморрагическая (крупозная) пневмония, возможный морфологический признак грудной формы пастерелллёза телят

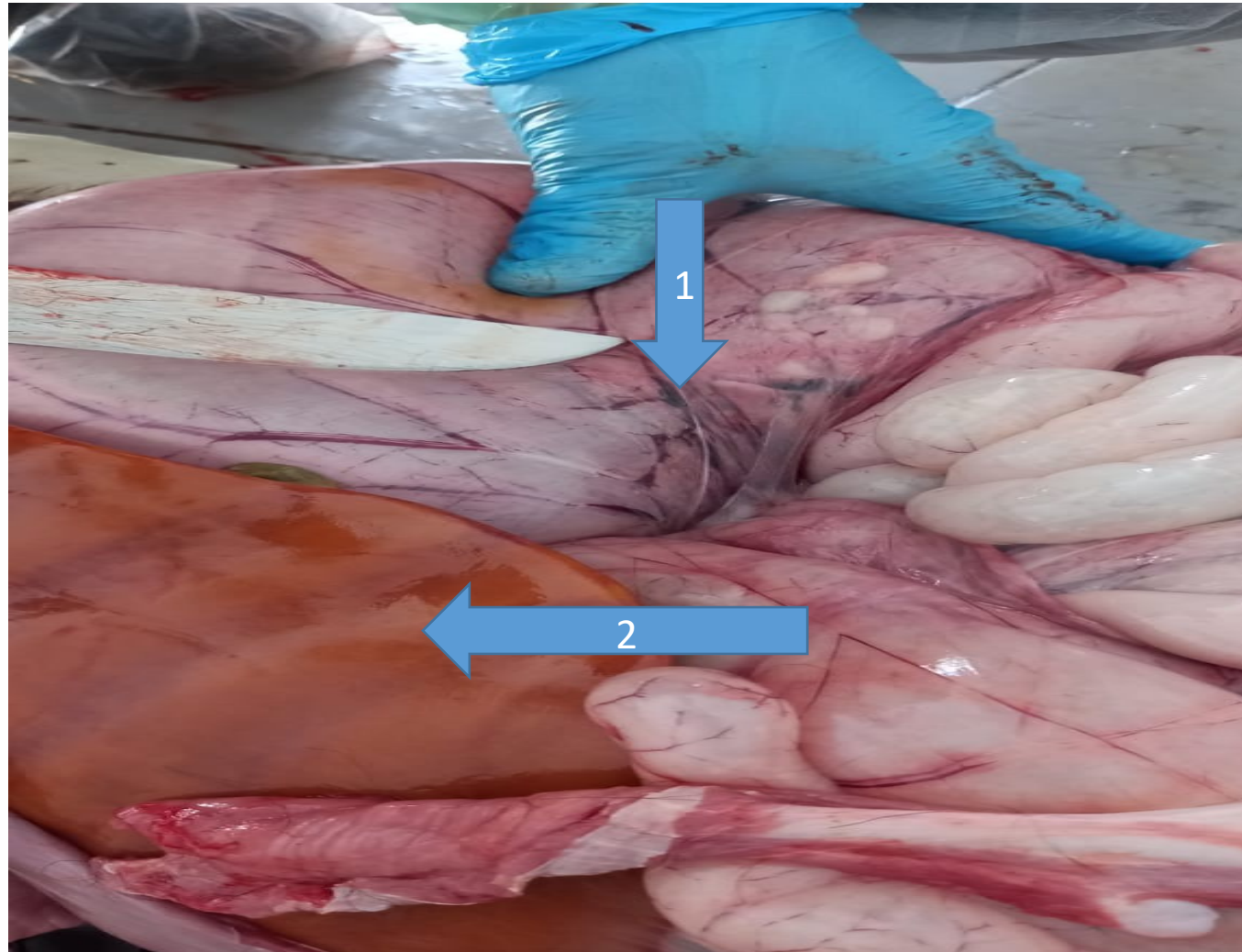
Токсическая жировая дистрофия печени телят



Глинистая окраска печени (1) – морфологический индикатор декомпенсированной стадии токсического гепатита у телят



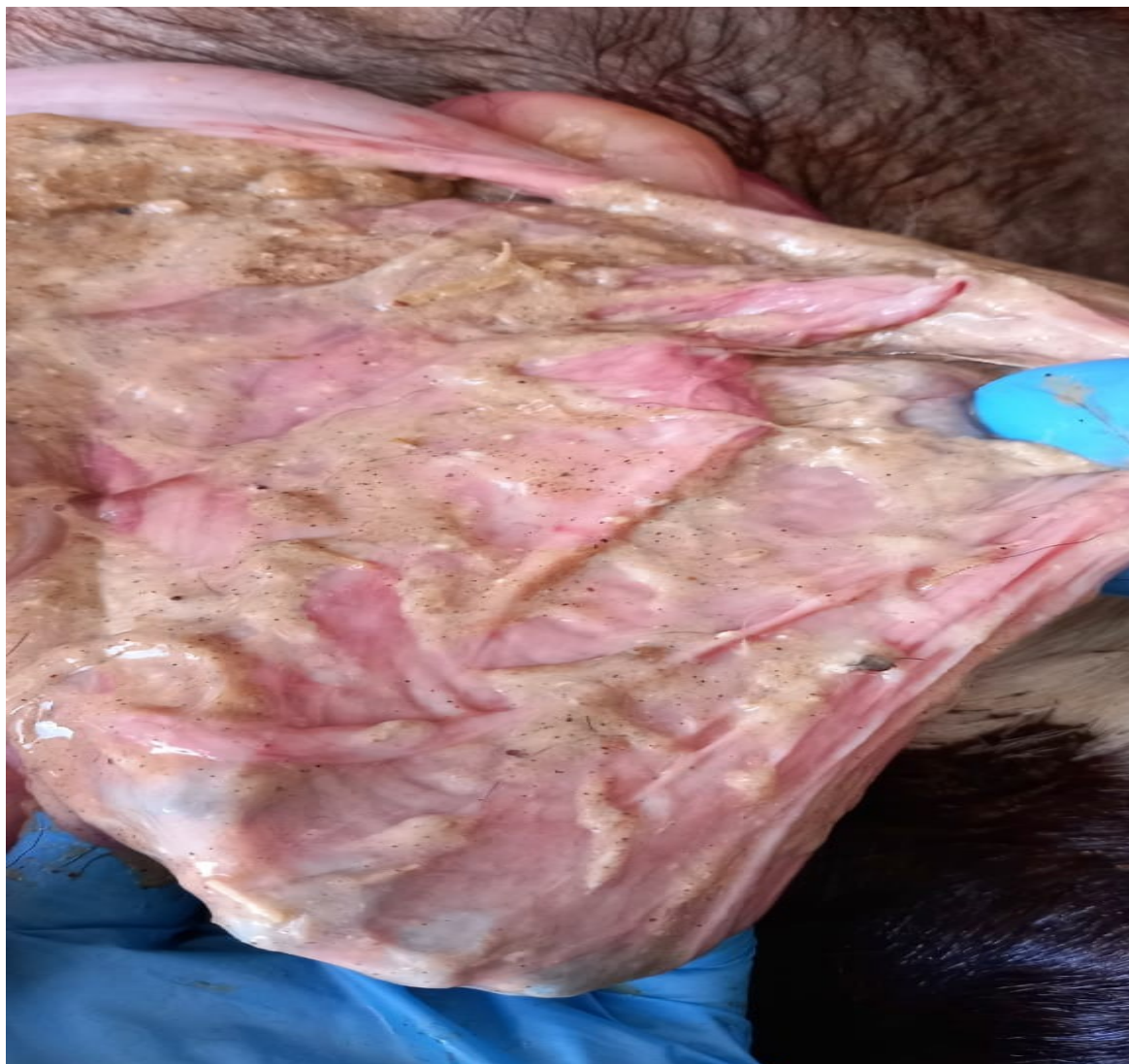
Тромбоз кровеносных сосудов серозной оболочки рубца (1) при токсическом гепатите (2)



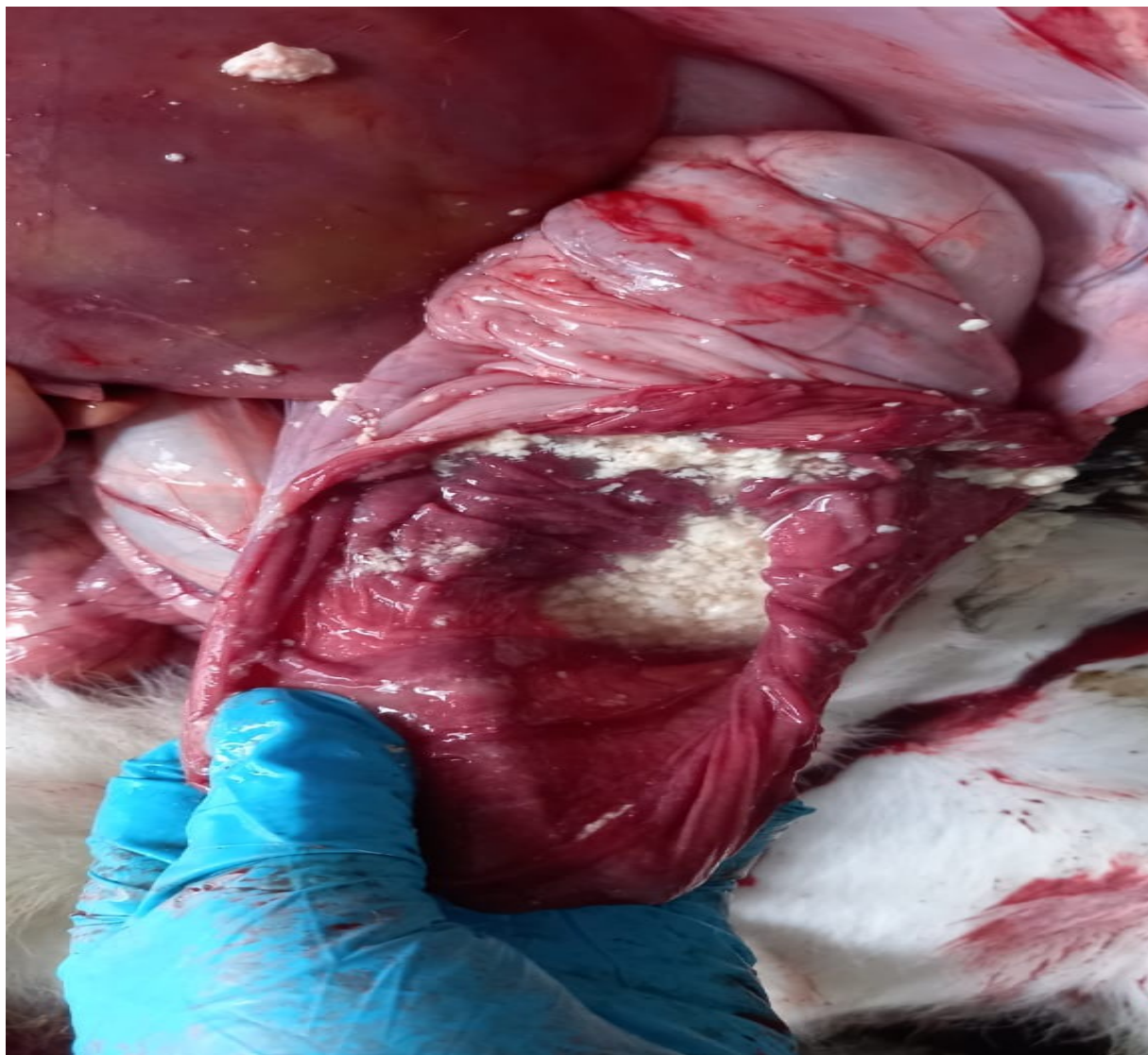
Нарушение ферментации содержимого сычуга и
гнилостное брожение.

Геморрагическое воспаление сычуга





Геморрагически-
фибринозный катар сычуга
при бактериальном -
вирусном воспалении



Острый некротический абомазит.
Бактериально-вирусное воспаление.
Нарушение ферментации 3ЦМ.



Некротическое воспаление
сычуга
Гнилостное брожение
содержимого



Некротическое воспаление
сычуга при вирусной диарее
осложнённой колибактериозом



Влажный некроз печени на фоне
гепатоза и бактериально септического
гепатита

Установленные болезни (предварительный диагноз), при проведении вскрытия

1. Вирусная диарея
2. Гемолитическая форма колибактериоза
3. Грудная форма пастерелллёза
4. Метаболические нарушения обмена веществ – гиповитаминозы и минеральная недостаточность
5. Микоплазмоз
6. Алиментарно зависимые (кормовые), воспаления кишечника

Предрасполагающие факторы жировой дистрофии печени у КРС любого возраста

- ослабление организма;
- изменение темпов обмена веществ;
- гиповитаминоз;
- минеральное голодание;
- переутомление;
- белковый перекорм;
- интенсивный откорм молодняка;
- дефицит в рационе метионина, холина, цистина, токоферола;
- обезвоживание.

Патогенез жировой дистрофии печени

- Недостаток метионина, цистина, токоферола и холина подавляет синтез фосфолипидов,
- Жирные кислоты, откладываясь в печени, трансформируются в триацилглицеролы
- В данном случае нарушаются сразу несколько важнейших функций: глюконеогенез, желчеобразование, липогенез, снижается активность ферментов, участвующих в окислительных процессах, ослабляются барьерная функция печени, синтез гликогена и плазменных белков

Патогенез жировой дистрофии печени

- В начальной стадии происходит набухание печеночных клеток и нарушение структуры долек;
- Печень увеличивается в объеме; при прогрессировании, из-за распада паренхиматозных клеток, печень теряет в объеме;
- Проявляется жировая атрофия печени;
- Тяжелые случаи приводят к распаду клеток, они замещаются фибринозной тканью, вызывая цирроз печени.
- Ядовитые продукты автолиза вызывают сильное повреждение сердца (дистрофию), почек и ЦНС.

Благодарю за внимание!

