

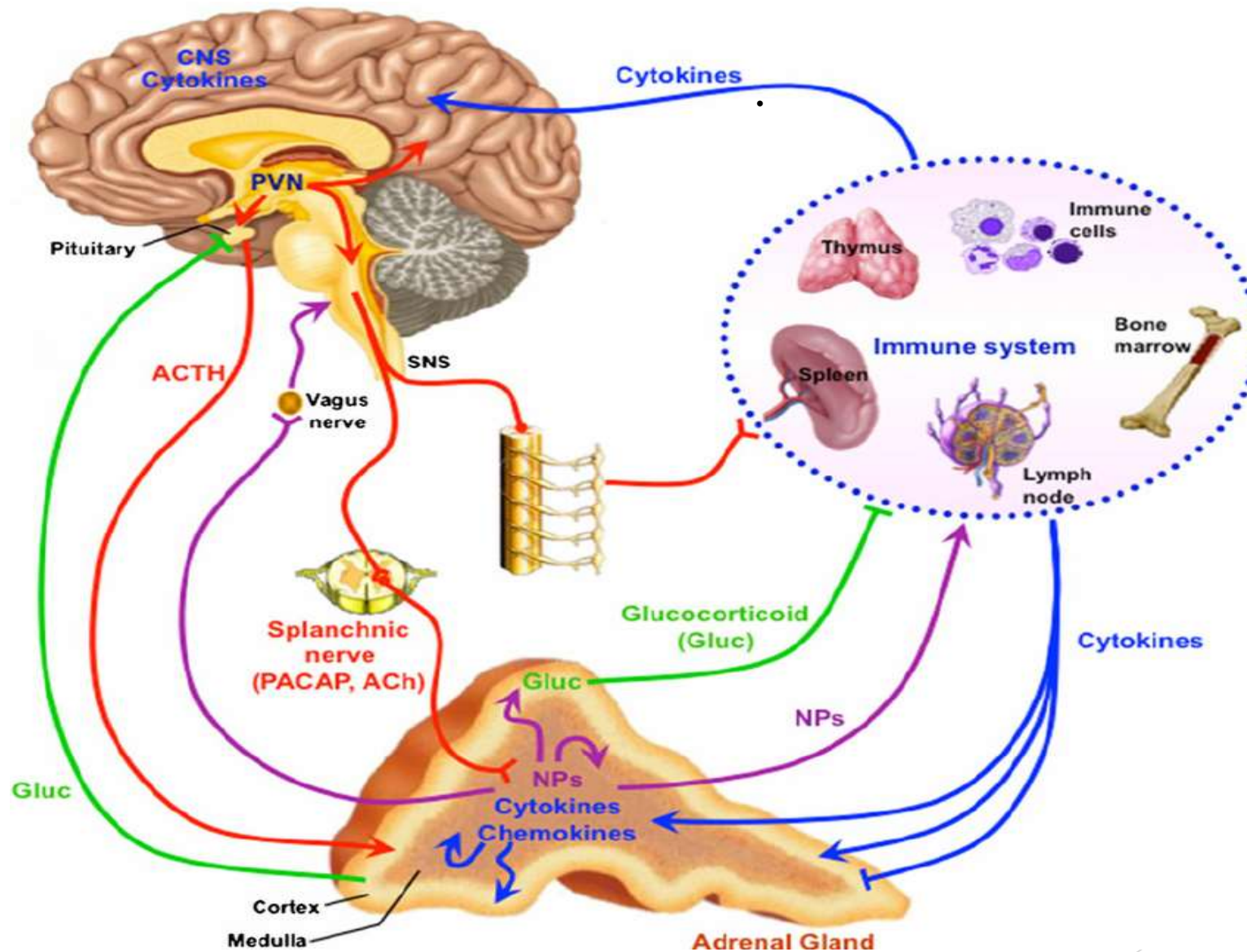
**Молочная телка:
от рождения до
стельности.
Критичные этапы
выращивания.**

«Стресс есть органическое, физиологическое, нервнопсихическое расстройство, а именно нарушение обмена веществ, вызванное раздражающими факторами».



Ганс Селье

Механизм развития стресса



Стадии стресса

Тревога или мобилизация

Понижается тонус мышц, повышается давление, резко возрастает уровень глюкозы, подавляется иммунитет, снижается сопротивляемость организма

Адаптация

Продолжается от нескольких часов до нескольких недель. В конце этой стадии усиливается общая сопротивляемость организма, нормализуется обмен веществ, восстанавливается масса тела и продуктивность.

Истощение

Возникает при длительном воздействии или последовательной комбинации стресс-факторов. Организм перестает справляться с раздражителями и погибает.

Стресс

Транспортный

Беспокойная обстановка, крик, шум, необычный запах, подгон животных палками, большая мышечная нагрузка, скученность, тряска при перевозке, физическая напряженность

Иерархический

Распределение по группам подчинения, конкуренция за корм, воду, места для отдыха

Кормовой

Нарушение режима и кратности кормления, испорченные, загрязненные или мерзлые корма, изменение состава рациона, несбалансированность, поение холодной водой

Климатический

Температура, влажность, радиоактивное излучения, химический состав воздуха, наличия в нем грибков, пыли, микроорганизмов, ядовитых газов.

Отел

Подготовка к отелу, перегоны, внешние раздражители

Доение

Технология подготовки и проведения процессов доения



Этап 1 – проблемы отела



Этап 1 – проблемы отела



Этап 1 – проблемы отела



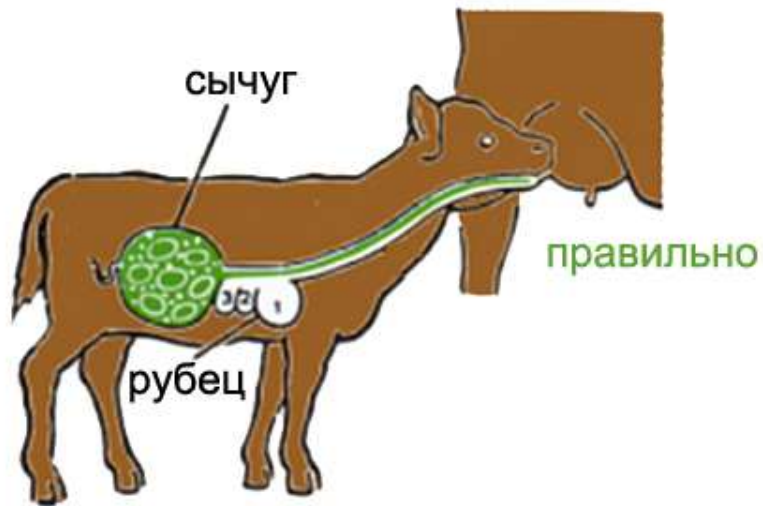
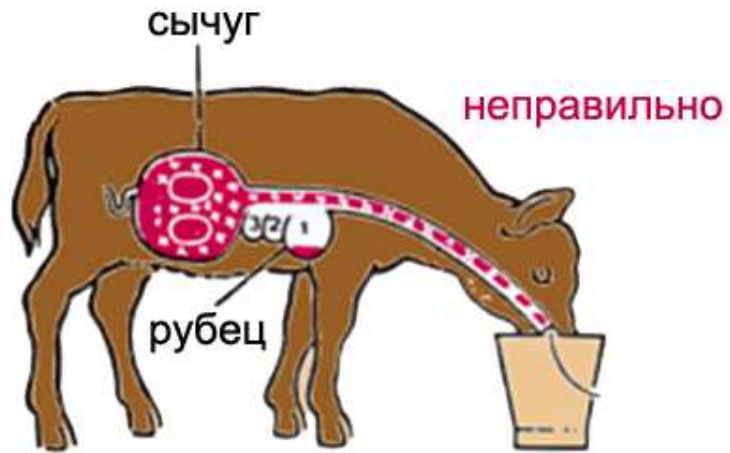
Этап 2 - новорожденные телята



Этап 2 - новорожденные телята



Этап 2 - новорожденные телята



Этап 2 - новорожденные телята



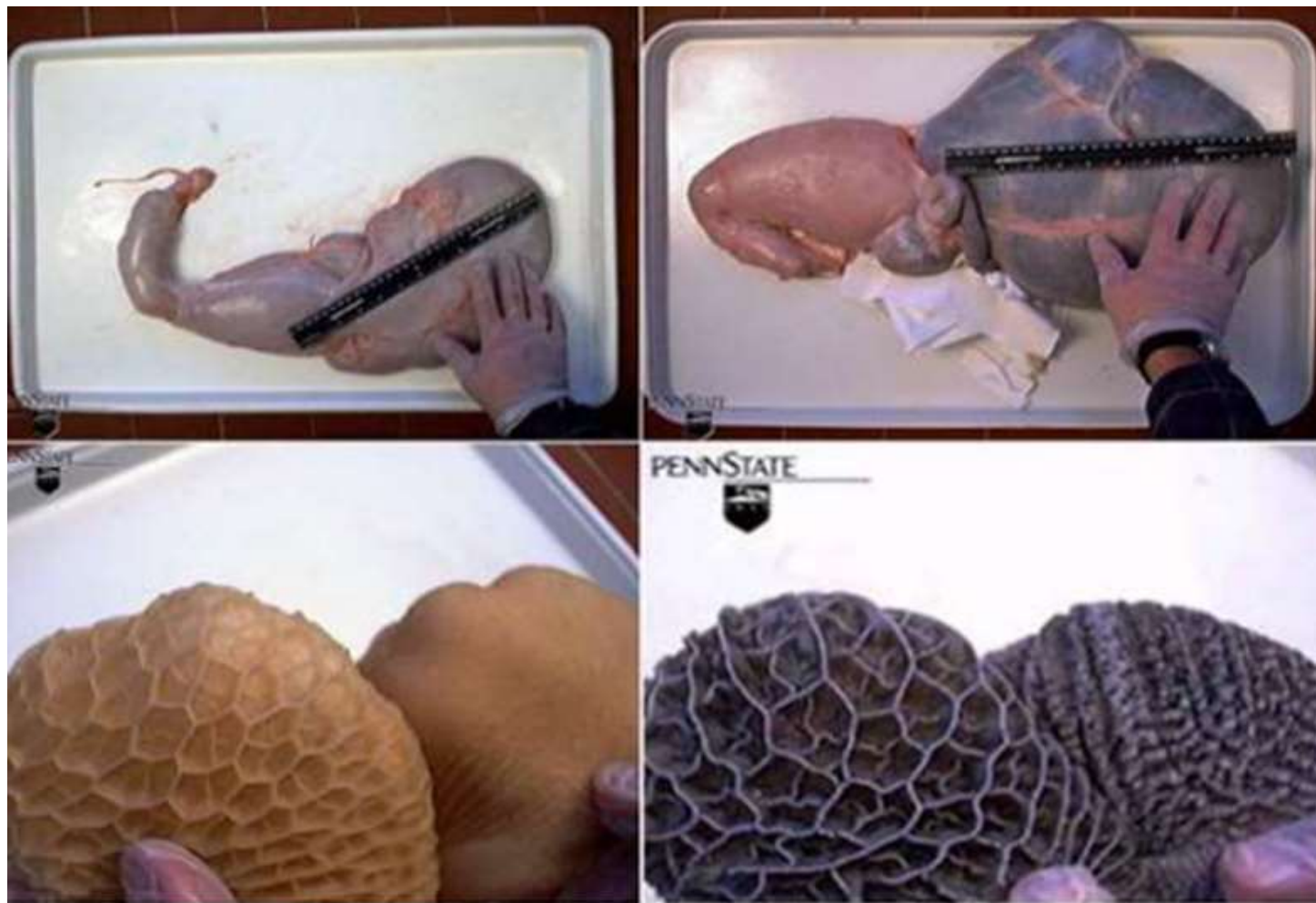
Этап 3 – формирование групп



Этап 3 – формирование групп



Этап 3 – формирование групп



Этап 4 – подготовка к воспроизводству



Привес 700 грамм



Привес 1000 грамм



ЦЕЛЬ
Делать корову счастливой!